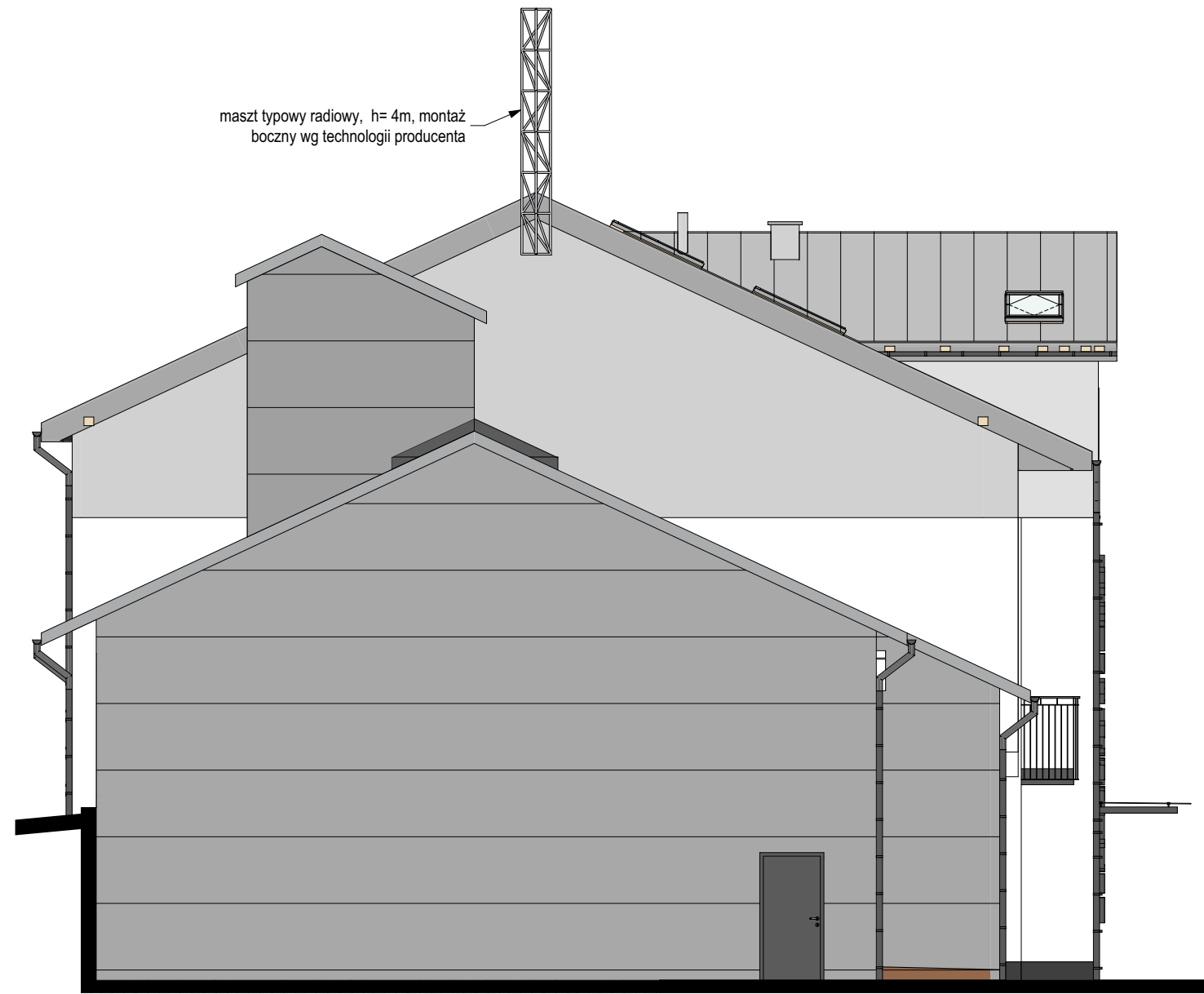


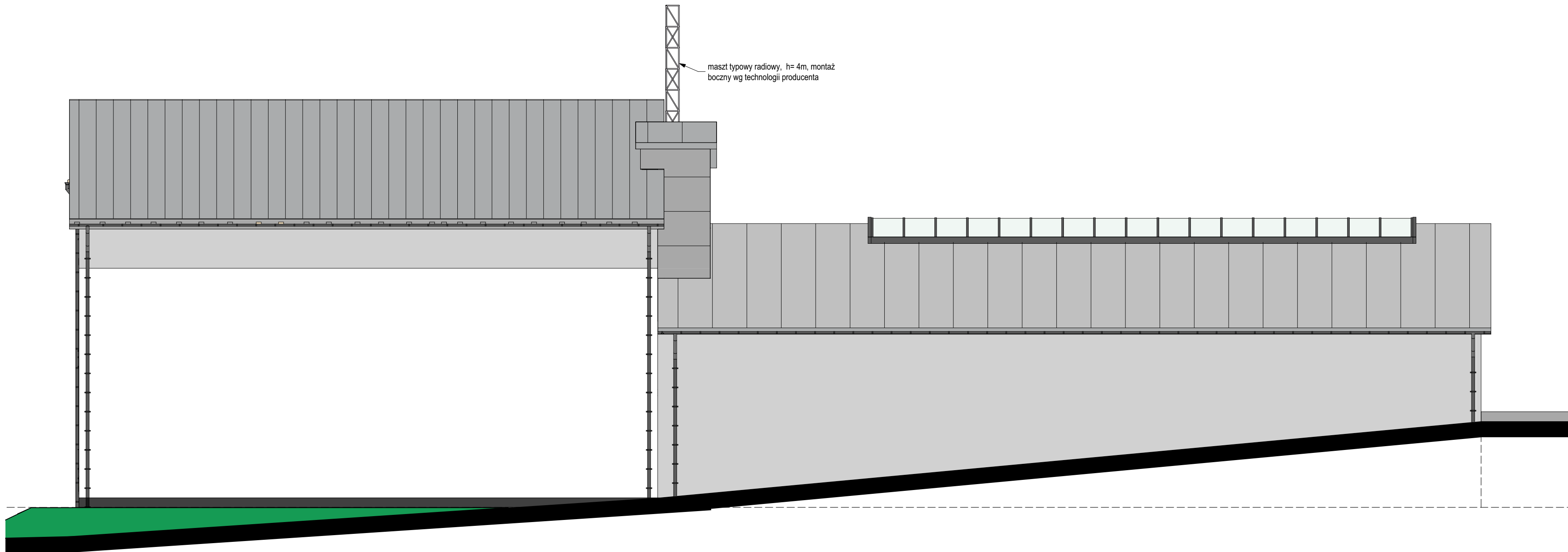
ELEWACJA PÓLNOCNO-ZACHODNIA

1:100



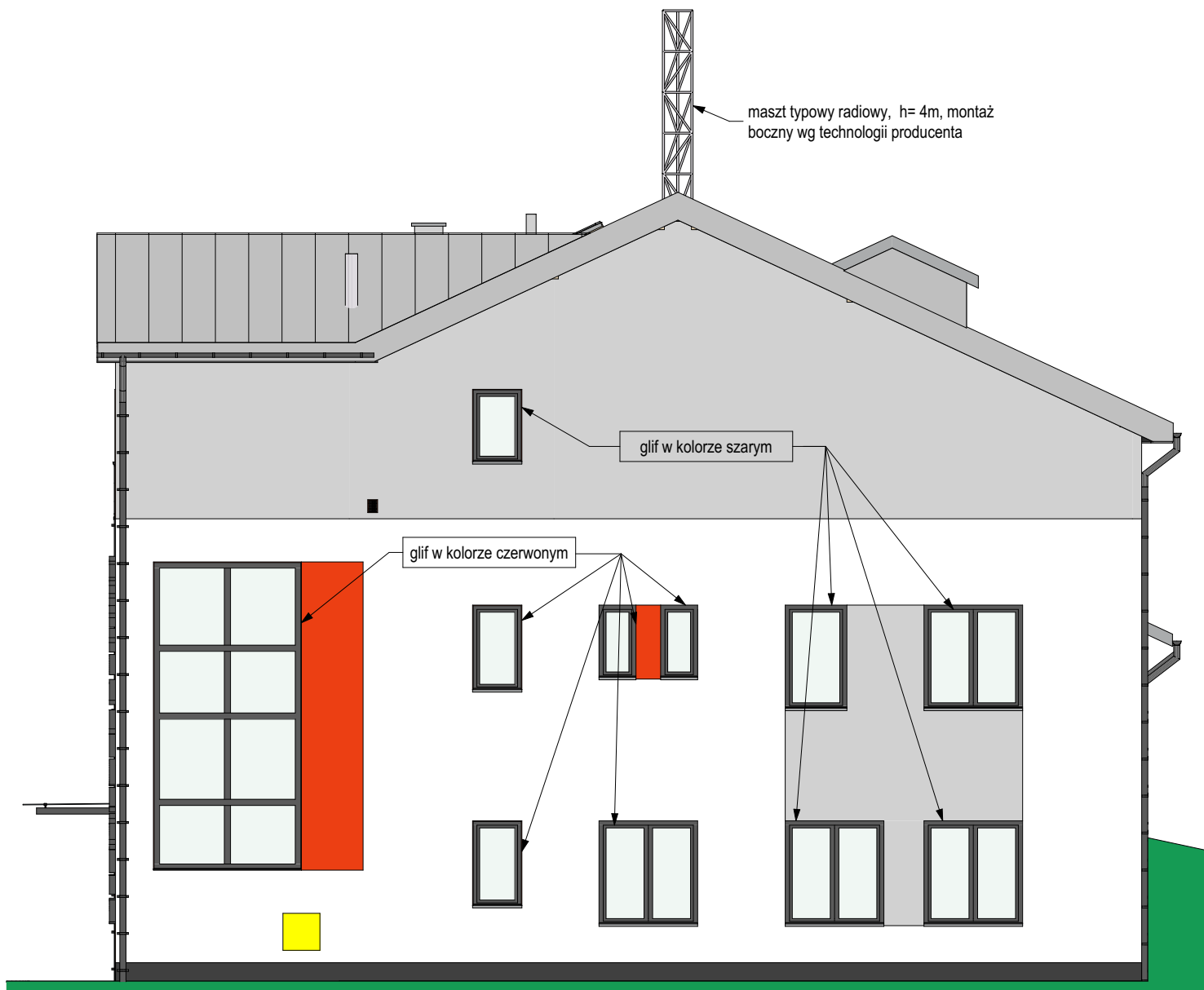
ELEWACJA POŁUDNIOWO-WSCHODNIA

1:100



ELEWACJA POŁUDNIOWO-ZACHODNIA

1:100



ELEWACJA PÓLNOCNO-ZACHODNIA

1:100

ELEMENTY WYKONCZENIA:

- PLYTA WARSTWOWA - KOLOR SZARY
- TYNK CIENKOWARSTWOWY SYSTEMOWY KOLOR BIAŁY
- TYNK CIENKOWARSTWOWY SYSTEMOWY KOLOR SZARY
- TYNK CIENKOWARSTWOWY SYSTEMOWY KOLOR CZERWONY
- TYNK MOZAIKOWY COKOŁOWY

- Wykonawca, lub podmiot przejmujący do robót, powinien zapoznać się z dokumentacją i zastrzeżeniami: wszystkie dokumenty, włączając w to plany dokumentacji, z którego data przygotowania do wykonania robót wynika, a Wykonawca zobowiązuje się do zrealizowania, zgodnie z zasadami sztuki wykonawstwa, niniejszego funkcjonalnego zadania. Wykonawca nie będzie mógł w późniejszym terminie ubiegać się o dodatkowe wynagrodzenie, odpowiadające tym zmianom dokumentacji lub ewentualnym nie uwzględnieniom. Wykonawca w szczególności, dla przedmiotowego zadania, powinien być na bieżąco, lub wyznaczonego w samej koncepcji. Wszelkie uwagi do dokumentacji wykonawca winien zgłaszać projektantowi przed przystąpieniem do realizacji zamówienia, a ewentualne zmiany na etapie realizacji uzgodnić wcześniej z projektantem. Nie odpowiada to jednak wyprzet wykonawcy do żadnego dodatkowego wynagrodzenia.
- Przed rozpoczęciem robót należy zapoznać się z całą dokumentacją projektową, włącznie z projektem funkcjonalnym i innymi dokumentami dla realizacji dokumentacji.
- Wykonawca ma obowiązek sprawdzić wszystkie wymiary w naturze.
- Należy zgłaszać wszelkie zastrzeżenia projektowania wykonawcy, włącznie z uwagi, dla prawidłowej realizacji inwestycji przed przystąpieniem do robót.
- Wszelkie materiały i rozwiązania powinny posiadać wymagane poświadczenia, badania i certyfikaty.
- Przy wykonywaniu robót należy stosować się do przepisów prawa, norm i instrukcji producenta i dostawców materiałów budowlanych.
- Roboty budowlane należy wykonywać zgodnie ze sztuką budowlaną.
- Wszelkie elementy konstrukcji, wg. proj. koszt.
- Wszelkie prace, z wyjątkiem robót, należy wykonywać zgodnie z zasadami sztuki budowlanej.
- Przebieg instalacyjny w zakresie zawieszonych należy zrealizować przez odpowiednią szereg.
- Wszelkie elementy, mające wpływ na estetykę budynku, nie będąc częścią jego, opracować lub odzwierciedlać od przyjętych w projekcie założeń koncepcyjnych, należy skonsultować z projektantem.
- Wszelkie prace, z wyjątkiem robót, należy wykonywać zgodnie z zasadami sztuki budowlanej.
- Wszelkie prace, z wyjątkiem robót, należy wykonywać zgodnie z zasadami sztuki budowlanej.
- Wszelkie prace, z wyjątkiem robót, należy wykonywać zgodnie z zasadami sztuki budowlanej.



www.studio-projekt.com 05-300 Minsk Maz, ul. Świątokrzyska 46
biuro@studio-projekt.com tel. 608.595.345, 693.086.372

PROJEKT TECHNICZNY (I WYKONAWCZY)

NAZWA OBIEKTU:
BUDOWA BUDYNKU CENTRUM BEZPIECZEŃSTWA
W LATOWICZU WRAZ Z INSTALACJĄ GAZOWĄ, 2 MASZTAMI
FLAGOWYMI, MUREM OPOROWYM, INSTALACJĄ OŚWIECENIA TERENU

LOKALIZACJA:
działka nr id.: 141210.4.0001.1115/3, 141210210.4.1116/2
ul. Świętego Ducha, 05-334 Latowicz

Tytuł rysunku:
ELEWACJE

PROJEKTOWAŁ: mgr inż. arch. Jacek Bakula upr. MA/003/19 uprawnienia budowlane do projektowania bez ograniczeń w specjalności architektonicznej	DATA: 06.2024
OPRACOWAŁ: mgr inż. arch. Jacek Bakula mgr inż. arch. Karolina Rosa-Urbaniak	SKALA: 1:100
mgr inż. arch. Klaudia Rokicka upr. MA/120/19 uprawnienia budowlane do projektowania bez ograniczeń w specjalności architektonicznej	NR RYS: T-09